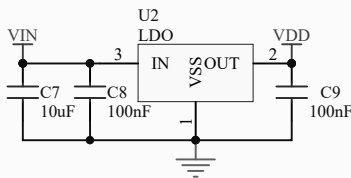
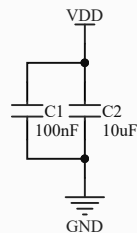


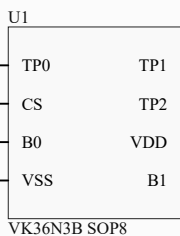
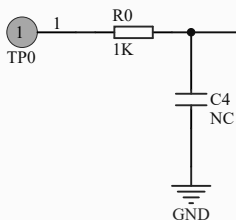
建议电源用LDO



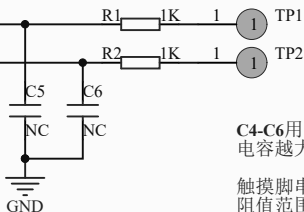
电源脚加滤波电容稳定电源



C3用于调整体灵敏度
一般1nF~47nF
越大越灵敏



B0,B1为输出脚，开漏输出需外加上拉电阻



C4-C6用于微调各通道灵敏度，一般0pF~50pF
电容越大越不灵敏，不焊最灵敏

触摸脚串接1K电阻用于提高抗干扰，一般串接1K电阻
阻值范围0R~10K,根据干扰情况，干扰严重加大电阻值

Title: VK36N3B参考电路			深圳永嘉微科技有限公司
Size: A4	Number: 1	VERSION: V10	
Date:	Time:	Sheet of 1	
FILE: C:\Users\Administrator\Desktop\高抗干扰系列2开发资料_VK36N\VK36N3B_V1.1\VK36N3B 参考电路.SchDoc			